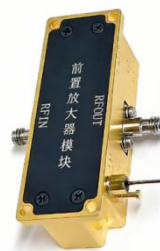


## 产品简介

HCCA0110 是一款超宽带功率放大器，频率范围覆盖 DC~110GHz。DC~100GHz 线性增益典型值为 10dB, 100~110GHz 线性增益典型值为 5dB。反向隔离典型值优于 30dB，饱和输出功率典型值为 8dBm。

## 产品外观



## 性能特点

- ✧ 频率范围：DC~110GHz
- ✧ 线性增益典型：10dB@DC~100GHz，5dB@100~110GHz
- ✧ 饱和输出功率：10dBm
- ✧ 电压电流：+5V@65mA

## 典型电参数表 (VCC=+5V, I=65mA, TA=+25℃)

参数名称	最小值	典型值	最大值	单位
频率范围	DC	-	110	GHz
增益	5	10	13	dB
P1dB	-	8	-	dBm
饱和功率	-	10	-	dBm
输入回波损耗	-	13	-	dB
输出回波损耗	-	10	-	dB
反向隔离度	-	40	-	dB
工作电流	-	65	-	mA

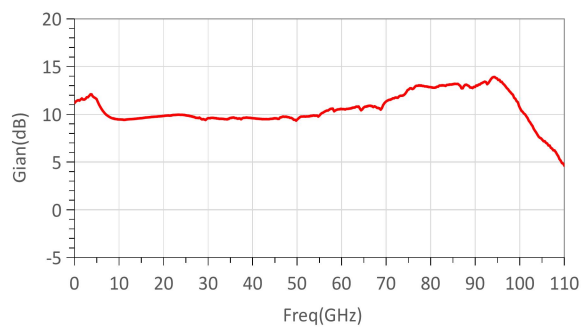
## 使用限制参数

输入电压	6V
输入功率	10dBm
存储温度	-65℃~150℃
使用温度	-55℃~85℃

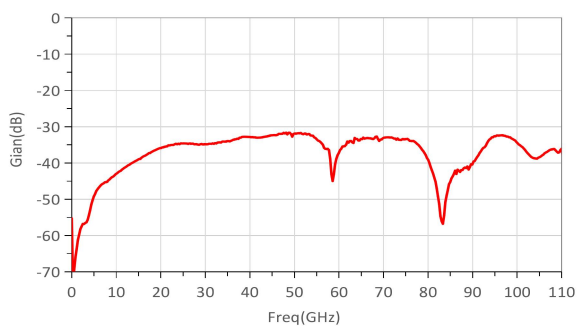
## 测试曲线 (TA=25℃, Vcc=5V, I=65mA)

小信号增益

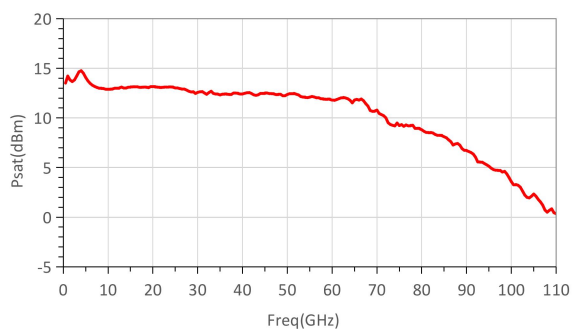
输入/输出回波损耗



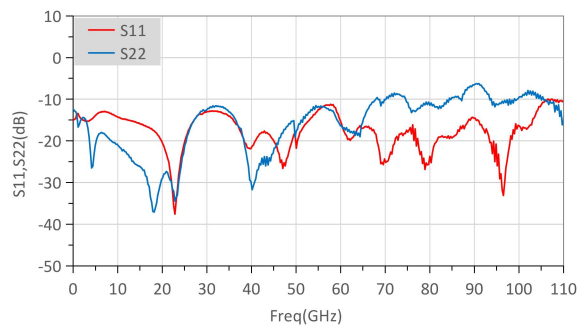
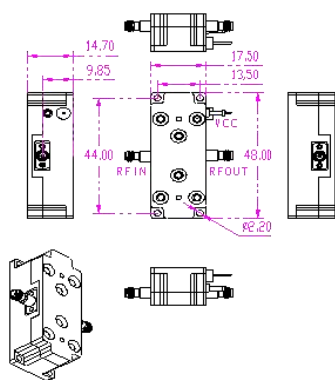
隔离度



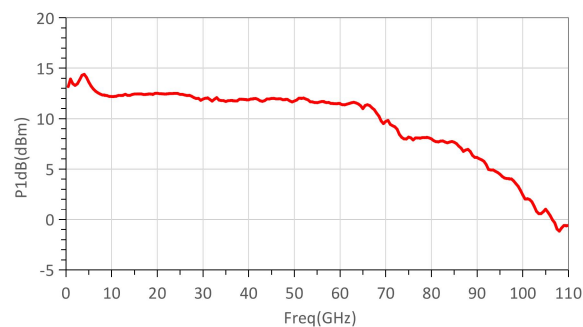
饱和输出功率



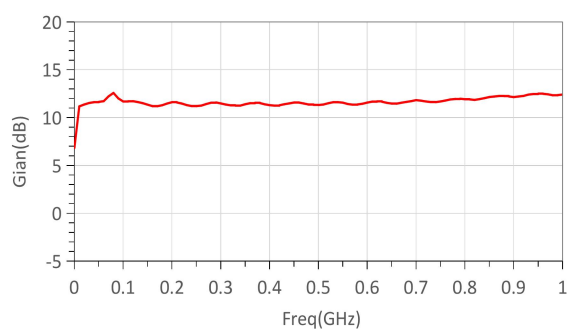
尺寸图



输出 1dB 压缩点



小信号增益@300KHz-1GHz



端口信息

内容	描述
输入端口	1.0mm Female
输出端口	1.0mm Female